

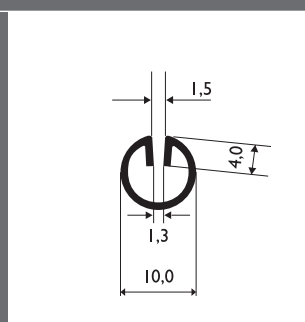


LEMOVACÍ PROFILY

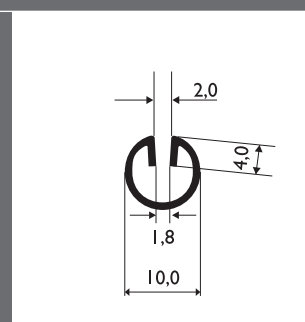
pro plechy

Vyrobeno dle evropské normy 162-81 (DIN 59413, 1-3)
Délka profilu 3000 mm. Měřítko 1:1

Perfektní rámec pro vaše nápady: Pomocí profilů lze rychle a jednoduše orámovat děrované plechy, strukturované plechy i neděrovaný materiál. U profilů z pozinkované oceli není ve venkovním prostředí dosaženo dostatečné antikoroziční ochrany.



LR 10 · 1.3



LR 10 · 1.8

Materiál	Označení	Tloušťka materiálu mm	Šířka drážky mm	Pro tloušťku plechu mm	Kód zboží	Hmotnost kg/m
ocel	LR 10 · 1.3	1,00	1,3	1,5	100766	0,24
pozinkovaná ocel	LR 10 · 1.3	1,00	1,3	1,5	101179	0,24
nerezová ocel						
X5CrNi18-10 2B	LR 10 · 1.3	1,00	1,3	1,5	100768	0,24
X5CrNi18-10 2B broušená	LR 10 · 1.3	1,00	1,3	1,5	100944	0,24

Materiál	Označení	Tloušťka materiálu mm	Šířka drážky mm	Pro tloušťku plechu mm	Kód zboží	Hmotnost kg/m
ocel	LR 10 · 1.8	1,00	1,8	2,0	100767	0,24
nerezová ocel						
X5CrNi18-10 2B	LR 10 · 1.8	1,00	1,8	2,0	100769	0,24
X5CrNi18-10 2B broušená	LR 10 · 1.8	1,00	1,8	2,0	100945	0,24

LEMOVACÍ PROFILY

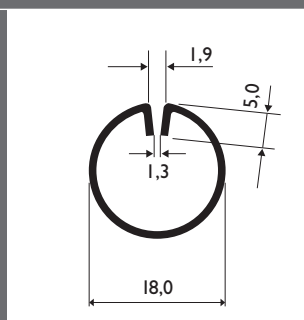
pro plechy

Perfektní rámec pro vaše nápady: Pomocí profilů lze rychle a jednoduše orámovat děrované plechy, strukturované plechy i neděrovaný materiál. U profilů z pozinkované oceli není ve venkovním prostředí dosaženo dostatečné antikorozní ochrany.

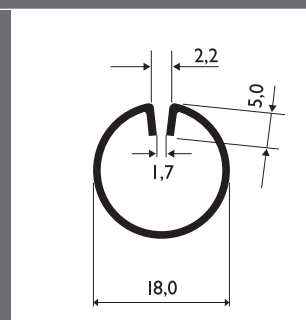
Materiál	Označení	Tloušťka materiálu mm	Šířka drážky mm	Pro tloušťku plechu mm	Kód zboží	Hmotnost kg/m
nerezová ocel						
X5CrNi18-10 2B	LR 18 · 1.3	1,25	1,3	1,5	101492	0,57
X5CrNi18-10 2B broušená	LR 18 · 1.3	1,25	1,3	1,5	101493	0,57



Vyrobena dle evropské
normy 162-81
(DIN 59413, 1-3)
Délka profilu 3000 mm.
Měřítko 1:1



LR 18 · 1.3



LR 18 · 1.7

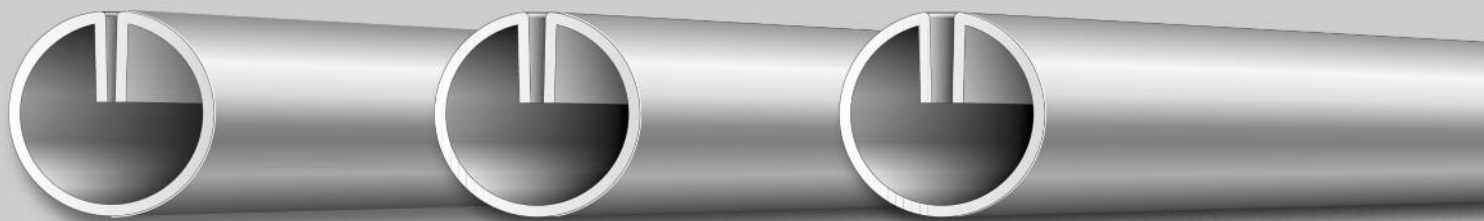
Materiál	Označení	Tloušťka materiálu mm	Šířka drážky mm	Pro tloušťku plechu mm	Kód zboží	Hmotnost kg/m
ocel						
	LR 18 · 1.7	1,25	1,7	2,0	100654	0,57
pozinkovaná ocel						
	LR 18 · 1.7	1,25	1,7	2,0	100661	0,57
hliník						
EN AW-1050A H24	LR 18 · 1.7	1,25	1,7	2,0	100671	0,20
nerezová ocel						
X5CrNi18-10 2B	LR 18 · 1.7	1,25	1,7	2,0	100666	0,57
X5CrNi18-10 2B broušená	LR 18 · 1.7	1,25	1,7	2,0	100675	0,57

LEMOVACÍ PROFILY

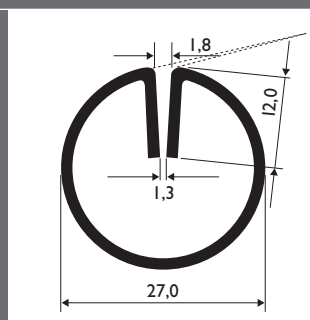
pro plechy

Perfektní rámec pro vaše nápady: Pomocí profilů lze rychle a jednoduše orámovat děrované plechy, strukturované plechy i neděrovaný materiál. U profilů z pozinkované oceli není ve venkovním prostředí dosaženo dostatečné antikorozní ochrany.

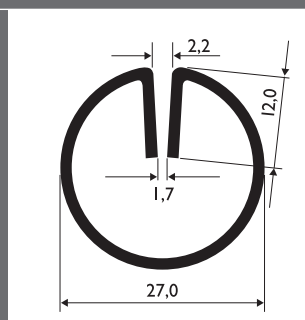
Materiál	Označení	Tloušťka materiálu mm	Šířka drážky mm	Pro tloušťku plechu mm	Kód zboží	Hmotnost kg/m
nerezová ocel						
X5CrNi18-10 2B	LR 27 · 1.3	1,50	1,3	1,5	101494	1,15
X5CrNi18-10 2B broušená	LR 27 · 1.3	1,50	1,3	1,5	101495	1,15



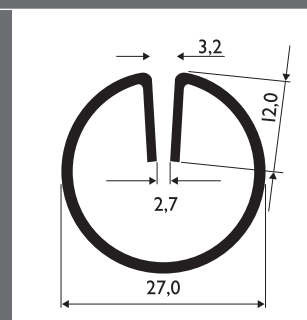
Vyrobeno dle evropské normy I 62-81 (DIN 59413, I-3)
Délka profilu 3000 mm.
Měřítko 1:1



LR 27 · 1.3



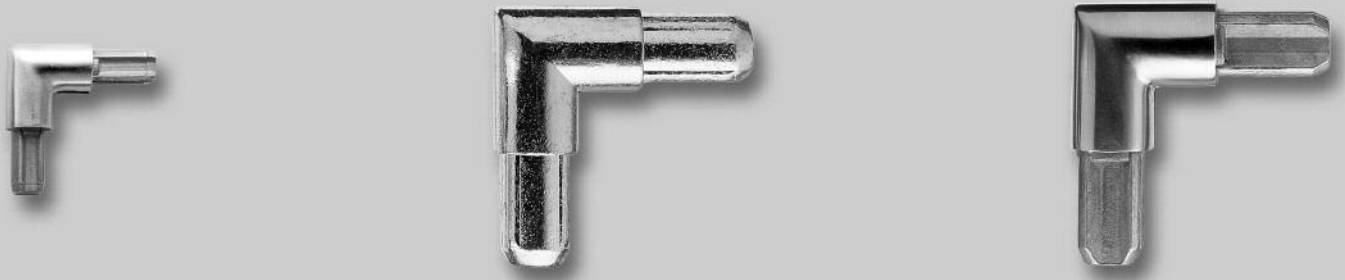
LR 27 · 1.7



LR 27 · 2.7

Materiál	Označení	Tloušťka materiálu mm	Šířka drážky mm	Pro tloušťku plechu mm	Kód zboží	Hmotnost kg/m
ocel						
	LR 27 · 1.7	1,50	1,7	2,0	100655	1,15
pozinkovaná ocel						
	LR 27 · 1.7	1,50	1,7	2,0	100662	1,15
hliník						
EN AW-1050A H24	LR 27 · 1.7	1,50	1,7	2,0	100672	0,41
nerezová ocel						
X5CrNi18-10 2B	LR 27 · 1.7	1,50	1,7	2,0	100667	1,15
X5CrNi18-10 2B broušená	LR 27 · 1.7	1,50	1,7	2,0	100676	1,15

Materiál	Označení	Tloušťka materiálu mm	Šířka drážky mm	Pro tloušťku plechu mm	Kód zboží	Hmotnost kg/m
ocel						
	LR 27 · 2.7	1,50	2,7	3,0	100658	1,15
nerezová ocel						
X5CrNi18-10 2B	LR 27 · 2.7	1,50	2,7	3,0	101363	1,12



ROHOVÉ SPOJKY

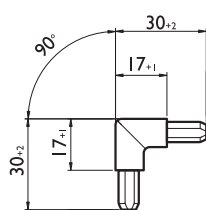
pro profily

- (1) Jemná zinková slitina: Možná úprava práškovým lakováním při 180 °C. Může dojít ke vzniku kontaktní koroze ve spojení s různými materiály ve venkovním prostředí. Rohové spojky z jemné zinkové slitiny nejsou vhodné pro následné žárové zinkování.
- (2) Nerezová ocel: Rohové spojky z nerezové oceli jsou odolné proti korozi. Jejich povrch je hedvábně lesklý a srovnatelný s K320.

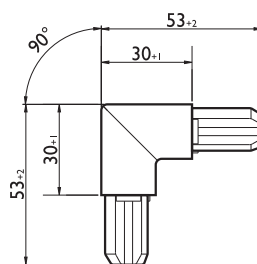
Pro perfektní uzavření otevřených konců profilů jsou ideální nově vyvinuté záslepky. Broušené záslepky jsou vhodné především pro profily z broušené nerezové oceli. Pokyny pro zpracování najdete v rubrice Technologie / Tipy na straně 306.

Označení	Materiál	Typ profilu	Kód zboží	Hmotnost kg
rohová spojka kruhová 90° pro LR 10	GXCrNi19-10 (2)	LR 10	100859	0,015

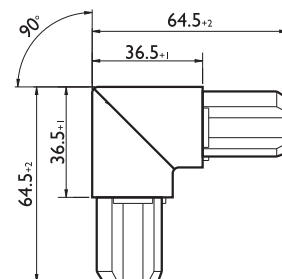
Označení	Materiál	Typ profilu	Kód zboží	Hmotnost kg
rohová spojka kruhová 90° pro LR 18	GD-ZNAL4CUI (1) odlitek jemné zinkové slitiny	LR 18	100701	0,100
rohová spojka kruhová 90° pro LR 18	GXCrNi19-10 (2)	LR 18	100702	0,150



rohová spojka
kruhová 90° pro LR 10



rohová spojka
kruhová 90° pro LR 18



rohová spojka
kruhová 90° pro LR 27

Označení	Materiál	Typ profilu	Kód zboží	Hmotnost kg
rohová spojka kruhová 90° pro LR 27	GD-ZNAL4CU1 (1) odlitek jemné zinkové slitiny	LR 27	101299	0,196
rohová spojka kruhová 90° pro LR 27	GXCrNi19-10 (2)	LR 27	100860	0,260

Označení	Materiál	Typ profilu	Kód zboží	Hmotnost kg
Záslepka pro LR 18	X8CrNiS19-9 (1.4305), broušená 320	LR 18	101244	0,020
Záslepka pro LR 27	X8CrNiS19-9 (1.4305), broušená 320	LR 27	101245	0,040

LEMOVACÍ PROFILY

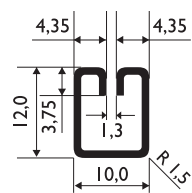
pro plechy

Perfektní rámec pro vaše nápady: Pomocí profilů lze rychle a jednoduše orámovat děrované plechy, strukturované plechy i neděrovaný materiál. U profilů z pozinkované oceli není ve venkovním prostředí dosaženo dostatečné antikorozní ochrany.

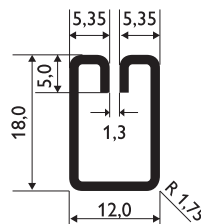
Materiál	Označení	Tloušťka materiálu mm	Šířka drážky mm	Pro tloušťku plechu mm	Kód zboží	Hmotnost kg/m
nerezová ocel						
X5CrNi18-10 2B	LE 10x12 · 1.3	1,00	1,3	1,5	100774	0,31
X5CrNi18-10 2B broušená	LE 10x12 · 1.3	1,00	1,3	1,5	100942	0,30



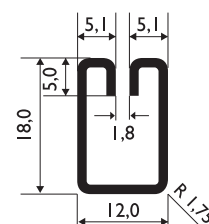
Vyrobeno dle evropské normy I 62-81 (DIN 59413, I-3)
Délka profilu 3000 mm.
Měřítko 1:1



LE 10x12 · 1.3



LE 12x18 · 1.3



LE 12x18 · 1.8

Materiál	Označení	Tloušťka materiálu mm	Šířka drážky mm	Pro tloušťku plechu mm	Kód zboží	Hmotnost kg/m
ocel						
	LE 12x18 · 1.3	1,25	1,3	1,5	101367	0,55
pozinkovaná ocel						
	LE 12x18 · 1.3	1,25	1,3	1,5	101368	0,55
nerezová ocel						
X5CrNi18-10 2B	LE 12x18 · 1.3	1,25	1,3	1,5	100772	0,57
X5CrNi18-10 2B broušená	LE 12x18 · 1.3	1,25	1,3	1,5	100943	0,55

Materiál	Označení	Tloušťka materiálu mm	Šířka drážky mm	Pro tloušťku plechu mm	Kód zboží	Hmotnost kg/m
ocel						
	LE 12x18 · 1.8	1,25	1,8	2,0	100771	0,57
pozinkovaná ocel						
	LE 12x18 · 1.8	1,25	1,8	2,0	101184	0,57
hliník						
EN AW-1050A H24	LE 12x18 · 1.8	1,25	1,8	2,0	101183	0,21

LEMOVACÍ PROFILY

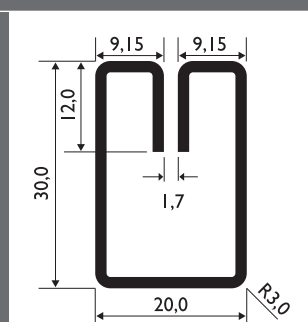
pro plechy

Perfektní rámec pro vaše nápady: Pomocí profilů lze rychle a jednoduše orámovat děrované plechy, strukturované plechy i neděrovaný materiál. U profilů z pozinkované oceli není ve venkovním prostředí dosaženo dostatečné antikorozní ochrany.

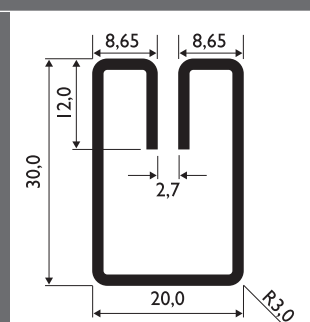
Vyrobena dle evropské normy I 62-81 (DIN 59413, I-3)
Délka profilu 3000 mm.
Měřítko 1:1

Materiál	Označení	Tloušťka materiálu mm	Šířka drážky mm	Pro tloušťku plechu mm	Kód zboží	Hmotnost kg/m
ocel						
	LE 20x30 · 1.7	1,50	1,7	1,5-2,0	100656	1,27
pozinkovaná ocel						
	LE 20x30 · 1.7	1,50	1,7	1,5-2,0	100663	1,27
hliník						
EN AW-1050A H24	LE 20x30 · 1.7	1,50	1,7	1,5-2,0	100673	0,45
nerezová ocel						
X5CrNi18-10 2B	LE 20x30 · 1.7	1,50	1,7	1,5-2,0	100668	1,27
X5CrNi18-10 2B broušená	LE 20x30 · 1.7	1,50	1,7	1,5-2,0	100677	1,27

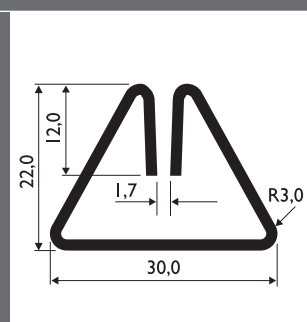
Materiál	Označení	Tloušťka materiálu mm	Šířka drážky mm	Pro tloušťku plechu mm	Kód zboží	Hmotnost kg/m
ocel						
	LE 20x30 · 2.7	1,50	2,7	3,0	100659	1,27



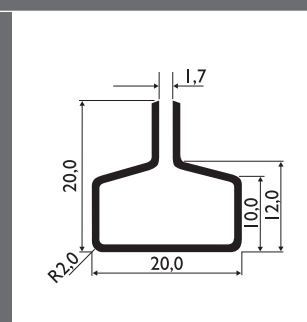
LE 20x30 · 1.7



LE 20x30 · 2.7



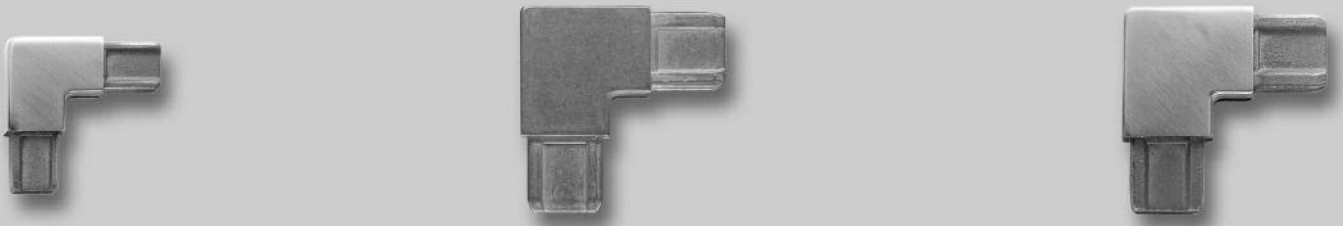
LD 30x22 · 1.7



LT 20x20 · 1.7

Materiál	Označení	Tloušťka materiálu mm	Šířka drážky mm	Pro tloušťku plechu mm	Kód zboží	Hmotnost kg/m
ocel	LD 30x22 · 1.7	1,50	1,7	1,5-2,0	100657	1,15
pozinkovaná ocel	LD 30x22 · 1.7	1,50	1,7	1,5-2,0	100664	1,15

Materiál	Označení	Tloušťka materiálu mm	Šířka drážky mm	Pro tloušťku plechu mm	Kód zboží	Hmotnost kg/m
ocel	LT 20x20 · 1.7	1,25	1,7	1,5-2,0	100653	0,67
pozinkovaná ocel	LT 20x20 · 1.7	1,25	1,7	1,5-2,0	100660	0,67
hliník	EN AW-1050A H24	1,25	1,7	1,5-2,0	100670	0,24
nerezová ocel	X5CrNi18-10 2B	1,25	1,7	1,5-2,0	100665	0,67



ROHOVÉ SPOJKY

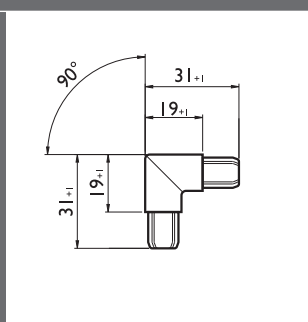
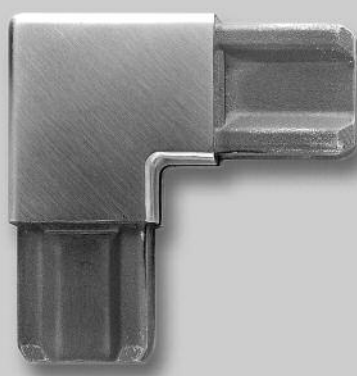
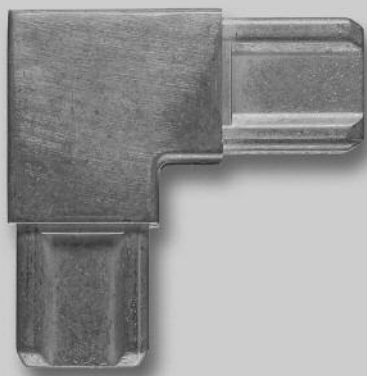
pro profily

- (1) Jemná zinková slitina: Možná úprava práškovým lakováním při 180 °C. Může dojít ke vzniku kontaktní koroze ve spojení s různými materiály ve venkovním prostředí. Rohové spojky z jemné zinkové slitiny nejsou vhodné pro následné žárové zinkování.
- (2) Nerezová ocel: Rohové spojky z nerezové oceli jsou odolné proti korozi. Jejich povrch je hedvábně lesklý a srovnatelný s K320.

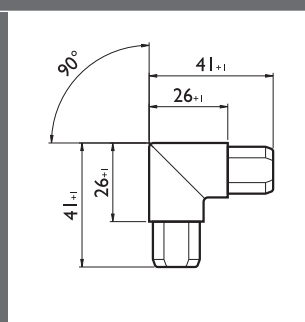
Pro perfektní uzavření otevřených konců profilů jsou ideální nově vyvinuté záslepky. Broušené záslepky jsou vhodné především pro profily z broušené nerezové oceli. Pokyny pro zpracování najdete v rubrice Technologie / Tipy na straně 306.

Označení	Materiál	Typ profilu	Kód zboží	Hmotnost kg
rohová spojka kruhová 90° pro LE 10x12	GXCrNi19-10 (2)	LE 10x12	100862	0,022

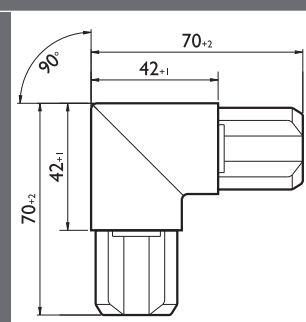
Označení	Materiál	Typ profilu	Kód zboží	Hmotnost kg
rohová spojka kruhová 90° pro LE 12x18	GD-ZNAL4CUI (1) odlitek jemné zinkové slitiny	LE 12x18	101301	0,039
rohová spojka kruhová 90° pro LE 12x18	GXCrNi19-10 (2)	LE 12x18	100863	0,059



rohová spojka
kruhová 90° pro LE 10x12



rohová spojka
kruhová 90° pro LE 12x18



rohová spojka
kruhová 90° pro LE 20x30

Obrázky nahoře v
měřítku 2:3

Označení	Materiál	Typ profilu	Kód zboží	Hmotnost kg
rohová spojka kruhová 90° pro LE 20x30	GD-ZNAL4CU1 (1) odlitek jemné zinkové slitiny	LE 20x30	101300	0,226
rohová spojka kruhová 90° pro LE 20x30	GXCrNi19-10 (2)	LE 20x30	100861	0,315

Označení	Materiál	Typ profilu	Kód zboží	Hmotnost kg
Záslepka pro LE 20x30	X8CrNiS19-9 (1.4305), broušená 320	LE 20x30	101246	0,040

LEMOVACÍ PROFILY

pro plechy

Profily U mají šířku drážek přizpůsobenou tloušťce materiálu.

Upínání děrovaných a strukturovaných plechů je tak obzvláště snadné.

U profilů z pozinkované oceli není ve venkovním prostředí dosaženo dostatečné antikorozi ochrany.

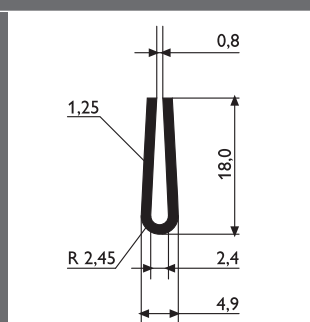
Materiál	Označení	Tloušťka materiálu mm	Šířka drážky mm	Pro tloušťku plechu mm	Kód zboží	Hmotnost kg/m
pozinkovaná ocel	U-Profil 0.8	1,25	0,8	1,0	100695	0,36

Materiál	Označení	Tloušťka materiálu mm	Šířka drážky mm	Pro tloušťku plechu mm	Kód zboží	Hmotnost kg/m
pozinkovaná ocel	U-Profil 1.3	1,25	1,3	1,5	100696	0,36
nerezová ocel	U-Profil 1.3	1,25	1,3	1,5	100699	0,36

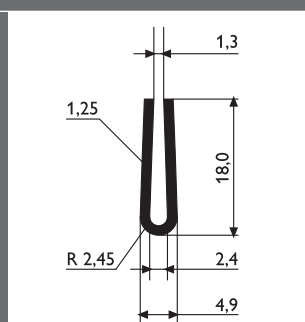


Vyrobeno dle evropské normy
I62-8I (DIN 59413, I-3)

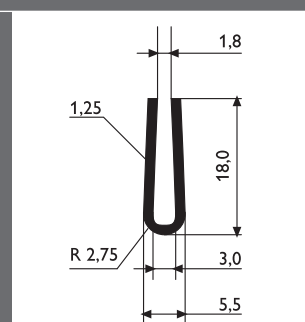
Délka profilu 3000 mm.
Měřítko 1:1



U-Profil 0.8



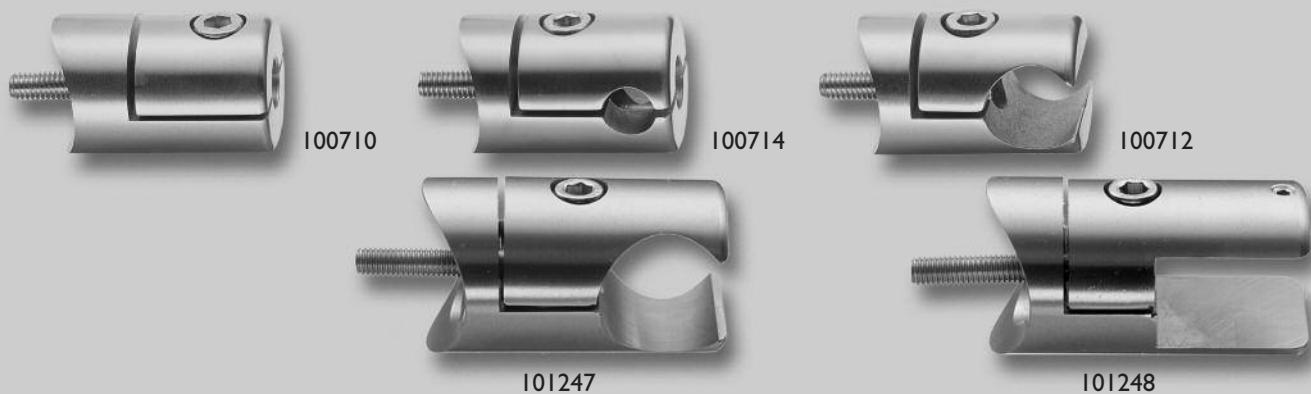
U-Profil 1.3



U-Profil 1.8

Materiál	Označení	Tloušťka materiálu mm	Šířka drážky mm	Pro tloušťku plechu mm	Kód zboží	Hmotnost kg/m
pozinkovaná ocel						
	U-Profil 1.8	1,25	1,8	2,0	100697	0,36
hliník						
EN AW-1050A H24	U-Profil 1.8	1,25	1,8	2,0	101186	0,13
nerezová ocel						
X5CrNi18-10 2B	U-Profil 1.8	1,25	1,8	2,0	100700	0,36

VÝPLŇ ZÁBRADLÍ MEZI SLOUPKY (ZP)



Držáky výplně bez adaptéru pro trubku sloupku o Ø 42,4 mm

Pomocí držáků výplně bez adaptéru pro trubku sloupku o průměru 42,4 mm se jednoduše a bezpečně upevní neolemované děrované plechy, strukturované plechy, resp. neděrovaný materiál, nebo výplně zábradlí lemované profily LR10, LR18, LR27, LE 20x30.

Kompletní držák usnadňuje předběžnou montáž a lze ho použít na šikmých i rovných plochách. Materiál 1.4305 lze svařovat pouze částečně.

Měřítko 1:1

Označení	Materiál	Průměr mm	Pro výplně o tloušťce	Kód zboží	Hmotnost kg
Držák plechu pro plech / tabule 1,5 – 2,0 mm	X8CrNiS19-9 broušená 320	28 mm	1,5-2,0 mm	100710	0,150
Držák výplně ZP pro profil LR 10	X8CrNiS19-9 broušená 320	28 mm	1,5-2,0 mm	100714	0,130
Držák výplně ZP pro profil LR 18	X8CrNiS19-9 broušená 320	28 mm	1,5-2,0 mm	100712	0,110
Držák výplně ZP pro profil LR 27	X8CrNiS19-9 broušená 320	35 mm	1,5-3,0 mm	101247	0,220
Držák výplně ZP pro profil LE 20 x 30	X8CrNiS19-9 broušená 320	35 mm	1,5-3,0 mm	101248	0,230

VÝPLŇ ZÁBRADLÍ MEZI SLOUPKY (ZP)



101372



101373

Držáky výplně bez adaptéru

pro čtyřhrannou trubku

Pomocí držáků výplně bez adaptéru pro čtyřhrannou trubku se jednoduše a bezpečně upevňují kazety děrovaného plechu, resp. neděrovaný materiál, nebo výplně zábradlí lemované profily LR27 a LE 20x30.

Kompletní držák usnadňuje předběžnou montáž a lze ho použít na šikmých i rovných plochách.

Materiál 1.4305 lze svařovat pouze částečně. Pro upevnění držáků výplně a upínacích držáků MEVACOModul k příslušným sloupkům se používají šrouby M6.

Měřítko 1:1

Označení	Materiál	Průměr mm	Pro výplně o tloušťce	Kód zboží	Hmotnost kg
Držák výplně pro profil LR 27	X8CrNiSi19-9 broušená 320	35 mm	1,5-3,0 mm	101372	0,247
Držák výplně pro profil LE 20x30	X8CrNiSi19-9 broušená 320	35 mm	1,5-3,0 mm	101373	0,238

VÝPLŇ ZÁBRADLÍ MEZI SLOUPKY (ZP)



100810



100811



100812



100814

Držáky výplně s adaptérem

pro trubku sloupku o průměru \varnothing 42,4 a 33,7 mm,
čtyřhrannou trubku nebo připevnění na zeď

Pomocí držáků výplně ZP se jednoduše a bezpečně upevňují neolemované děrované plechy, strukturované plechy, resp. neděrovaný materiál s profily LR10, LR18, LE 10x12, LE 12x18 nebo výplně zábradlí lemované profily U.

Označení	Materiál	Průměr mm	Délka mm	Kód zboží	Hmotnost kg
Adaptér na sloupek ZP pro \varnothing trubky 42,4	X8CrNiS19-9 broušená 320	23,9 mm	28,9 mm	100810	0,049
Adaptér na sloupek ZP pro \varnothing trubky 33,7	X8CrNiS19-9 broušená 320	23,9 mm	30,2 mm	100811	0,049
Adaptér na sloupek ZP plochý pro čtyřhrannou trubku, plochá ocel	X8CrNiS19-9 broušená 320	23,9 mm	25,2 mm	100812	0,048
Adaptér na zeď ZP	X8CrNiS19-9 broušená 320	50,0 mm	30,0 mm	100814	0,123



Pozor:

Držáky výplně ZP se musí používat dohromady s adaptérem.

Adaptéry umožňují 6mm horizontální vyrovnání délky pro vyrovnání měřicích a stavebních tolerancí.

Materiál 1.4305 lze svařovat pouze částečně. Pro upevnění držáků výplně a upínacích držáků MEVACOModul k příslušným sloupkům se používají šrouby M6.

Označení	Materiál	Průměr mm	Délka mm	Kód zboží	Hmotnost kg
Držák výplně ZP pro plech / tabule do 3 mm	X8CrNiSi19-9 broušená 320	28,0 mm	53,0 mm	100817	0,161
Držák výplně ZP pro profil LR 10	X8CrNiSi19-9 broušená 320	28,0 mm	53,0 mm	101249	0,150
Držák výplně ZP pro profil LR 18	X8CrNiSi19-9 broušená 320	28,0 mm	53,0 mm	100809	0,132
Držák výplně ZP pro profil U	X8CrNiSi19-9 broušená 320	28,0 mm	53,0 mm	100815	0,161
Držák výplně ZP pro profil LE 10x12	X8CrNiSi19-9 broušená 320	28,0 mm	56,9 mm	101374	0,168
Držák výplně ZP pro profil LE 12x18	X8CrNiSi19-9 broušená 320	28,0 mm	55,0 mm	100816	0,147

VÝPLŇ ZÁBRADLÍ PŘED SLOUPKY (VP)



100804



100805



100806



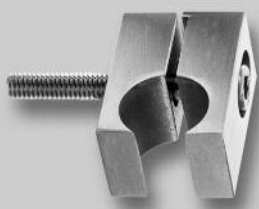
100818

Upínací držáky s adaptéry

pro trubku sloupku o průměru \varnothing 42,4 a 33,7 mm,
čtyřhrannou trubku nebo připevnění na zeď

Pomocí upínacích držáků VP se jednoduše a bezpečně upevňují výplně zábradlí lemované profily LR18, LE 12x18 nebo LE 20x30. Vzniká zde možnost velkoplošnými výplněmi upevněnými před sloupky zábradlí rychle a vhodně umocnit optický dojem.

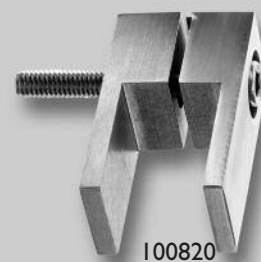
Označení	Materiál	Rozměry \varnothing x L / B x H x L mm	Kód zboží	Hmotnost kg
Adaptér na sloupek VP pro \varnothing trubky 33,7	X8CrNiS19-9 broušená 320	\varnothing 18,0 x 12,6 mm	100804	0,018
Adaptér na sloupek VP pro \varnothing trubky 42,4	X8CrNiS19-9 broušená 320	\varnothing 18,0 x 12,0 mm	100805	0,018
Adaptér na sloupek VP plochý pro čtyřhrannou trubku, plochá ocel	X8CrNiS19-9 broušená 320	\varnothing 18,0 x 10,0 mm	100806	0,016
Adaptér na zeď VP	X8CrNiS19-9 broušená 320	\varnothing 50,0 x 15,0 mm	100818	0,092



100813



100819



100820

Pozor:

Držáky výplní VP se musí používat dohromady s adaptérem.

Adaptéry umožňují 5mm vertikální vyrovnání výšky pro vyrovnání měřicích a stavebních tolerancí.

Materiál I.4305 lze svařovat pouze částečně. Pro upevnění držáků výplní a upínacích držáků MEVACOmodul k příslušným sloupkům se používají šrouby M6.

Označení	Materiál	Rozměry Ø x L / B x H x L mm	Kód zboží	Hmotnost kg
Upínací držák VP pro profil LR 18	X8CrNiSi19-9 broušená 320	20,0 x 37,0 x 26,0 mm	100813	0,101
Upínací držák VP pro profil LE 12x18	X8CrNiSi19-9 broušená 320	20,0 x 39,0 x 26,0 mm	100819	0,113
Upínací držák VP pro profil LE 20x30	X8CrNiSi19-9 broušená 320	20,0 x 52,0 x 28,8 mm	100820	0,126